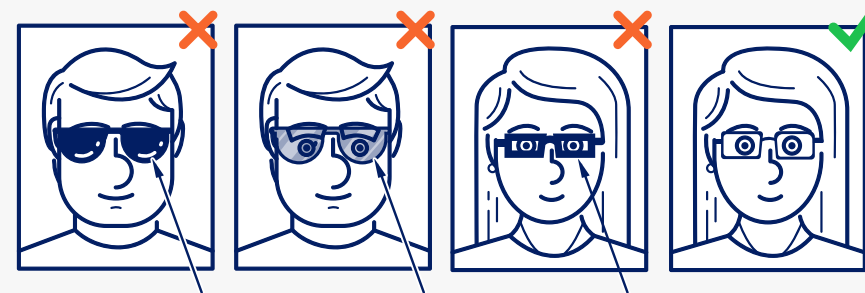
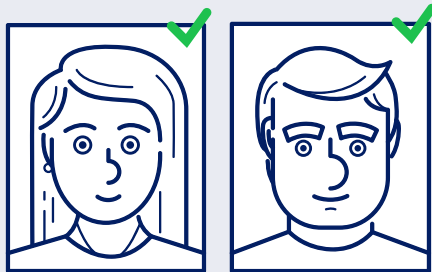


ТРЕБОВАНИЯ КАЧЕСТВА К ФОТОГРАФИИ, НЕОБХОДИМОЙ ДЛЯ ПОЛУЧЕНИЯ ВИЗЫ

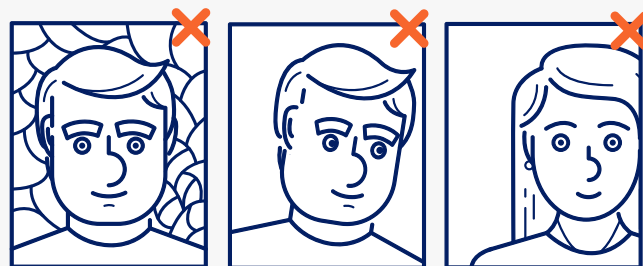


Если в процессе обработки визы предоставляется фотография, сделанная ранее, то следует обратить внимание на следующие требования:

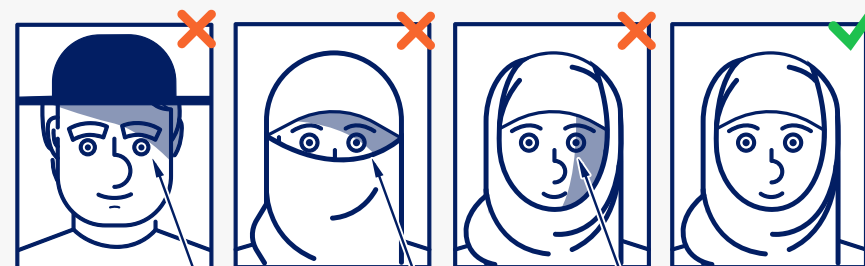
Взгляд должен быть направлен на камеру, глаза не могут быть закрыты или прикрыты!

Очки не должны быть с тонированными стеклами или с отражением в них вспышки. Оправа очков не должна быть слишком широкой или закрывать часть глаз!

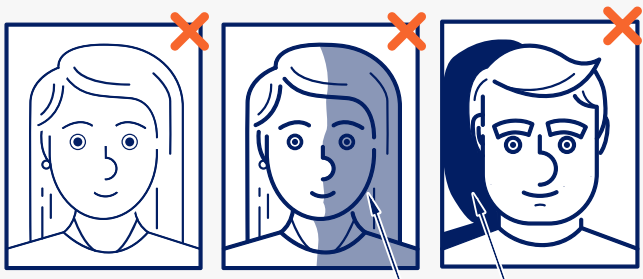
- ✓ Фотография должна быть сделана не позднее 6 месяцев
- ✓ Размер фотографии должен быть 35x45 мм
- ✓ Фотография не должна быть сложенной, грязной или испорченной иным образом
- ✓ Фотография должна иметь высокое разрешение и распечатана на качественной фотобумаге
- ✓ Фотография должна отображать ваше лицо крупным планом с небольшой частью ваших плеч, где лицо занимает 70-80 % фотографии
- ✓ Фотография не может быть туманной
- ✓ Фотография должна иметь нейтральное освещение и контраст, а цвет лица должен быть естественным



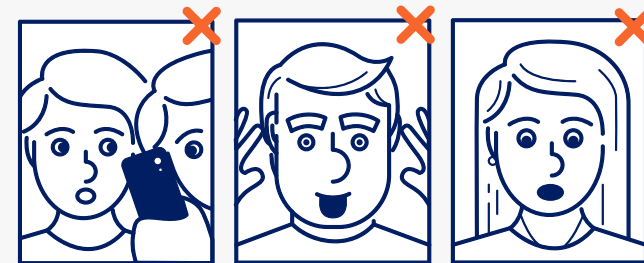
Лицо должно быть обращено прямо в камеру, фон должен быть равномерным, а лицо должно находиться в центре фотографии!



Нельзя фотографироваться с покрытой головой, за исключением религиозных соображений, в этом случае головной убор не должен закрывать или затенять лицо!



При фотографировании необходимо использовать правильное освещение, чтобы вспышка не создавала красные глаза или сильные тени на фоне и на лице!



На фотографии лицо должно быть изображено отдельно от других людей и игрушек. Выражение лица должно быть нейтральным, а рот закрыт!



Управление по делам гражданства и миграции



Фонд внутренней безопасности Европейского союза

ДЛЯ ВИЗЫ НЕОБХОДИМЫ ОТПЕЧАТКИ ПАЛЬЦЕВ

Сканирование отпечатков пальцев происходит в 3 этапа

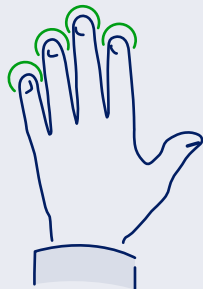
1.

Сначала 4 пальца правой руки



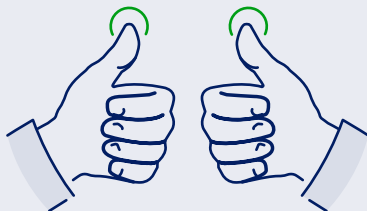
2.

затем 4 пальца левой руки



3.

а потом большие пальцы обеих рук



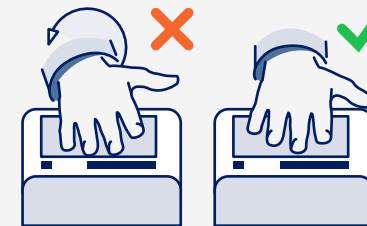
Обратите внимание на эти вещи при сканировании пальцев!



Убедись, что руки чистые и сухие



Убедись, что пальцы на сканере не двигаются



Убедись, что пальцы лежат на сканере



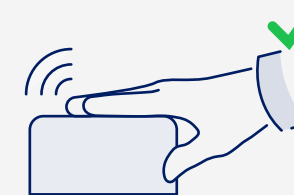
Убедись в том, что пальцы не растопырены или не слишком прижаты друг к другу



Убедись, что приложены пальцы, а не кончики пальцев



Убедись в том, что сильнее прижали кончики пальцев



Убедись, что пальцы приложены не под углом



Убедись в правильной последовательности пальцев

