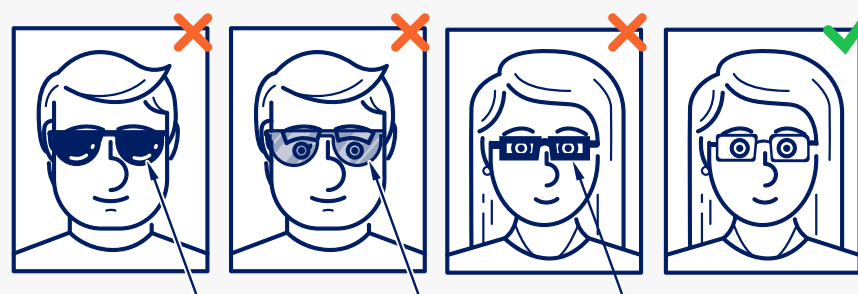
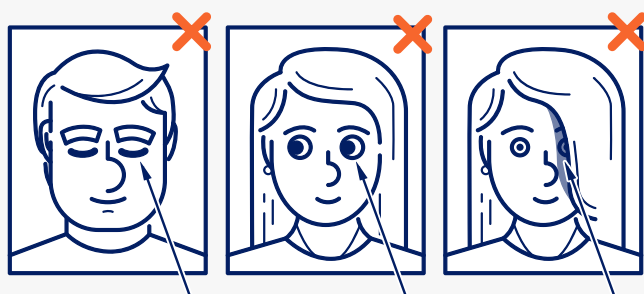
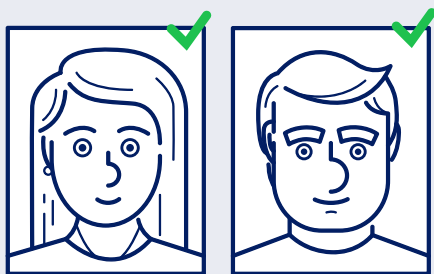


获得签证所需要的照片质量条件

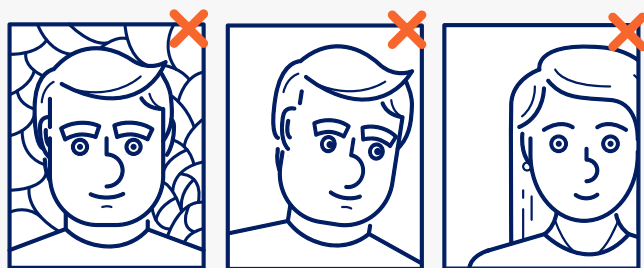


眼神应针对相机，眼睛不能闭合或遮盖

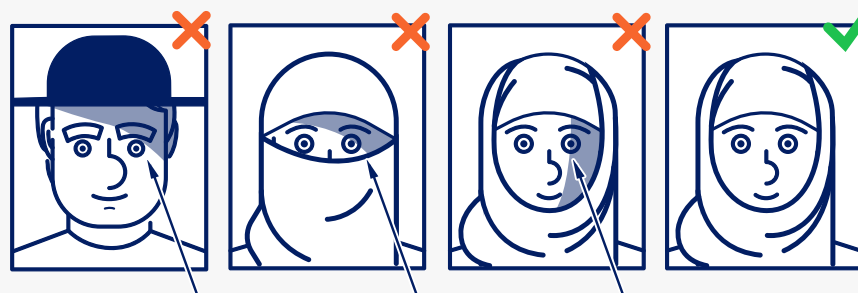
个人眼镜不应带有色眼镜或反射闪光灯。眼镜框架不应太宽或靠近眼睛的一部分

如果在处理入境文件期间提交了之前拍摄的照片的话，应该注意以下条件

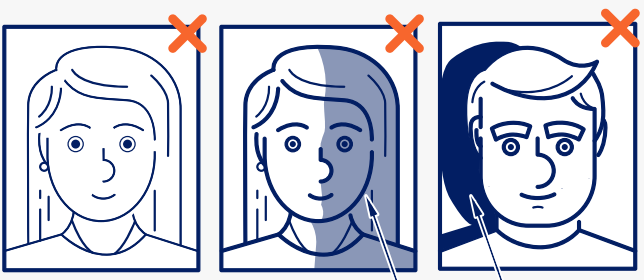
- ✓ 照片必须拍摄不迟于6个月前
- ✓ 照片尺寸应为35x45毫米
- ✓ 照片不得折叠，弄脏或以其他方式损坏
- ✓ 照片必须具有高分辨率并打印在高质量的相纸上
- ✓ 照片应该用近一部分肩膀在近处的平面上显示您的脸，应该面部占照片的70-80%
- ✓ 照片不能有雾
- ✓ 照片应该有中性的照明和对比度，肤色应该是自然的



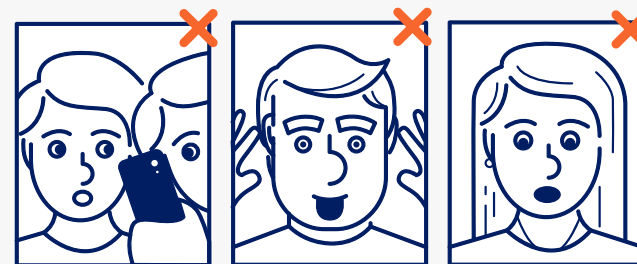
脸部应朝向相机，背景应该是均匀的，并脸应该在照片的中心



除宗教原因外，不得以遮盖头部拍摄人物，在这种情况下，头带不应遮盖或在脸部产生阴影



为了闪光灯不会在背景和脸部产生红眼或强烈阴影拍摄时，应使用适当的照明



照片中只含有本人，不能包含别的面孔和玩具
面部表情应该是中性的，嘴巴应该是闭着



Pilsonības un migrācijas
lietu pārvalde



Eiropas Savienības
Iekšējās drošības fonds

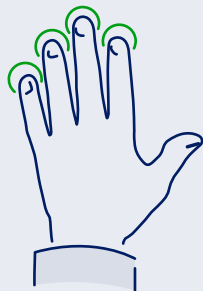
为获得签证需要指纹

指纹扫描分3个阶段进行

1. 首先右手4个手指



2. 然后左手4个手指



3. 然后双手的拇指

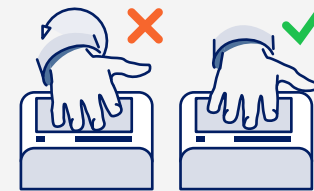


扫描手指请注意这些事情!

确保双手清洁干爽



确保扫描仪上的手指不会移动



确保您的手指在扫描仪上



确保指腹有力按压



确保您的手指，
而不是指尖放在扫描仪上



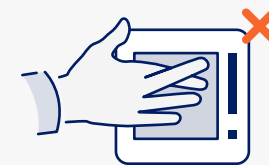
确保您的手指没有张开或没有太紧压在一起



确保手指没有放在一个角度



确保手指序列正确



Pilsonības un migrācijas
lietu pārvalde



Eiropas Savienības
Iekšējās drošības fonds